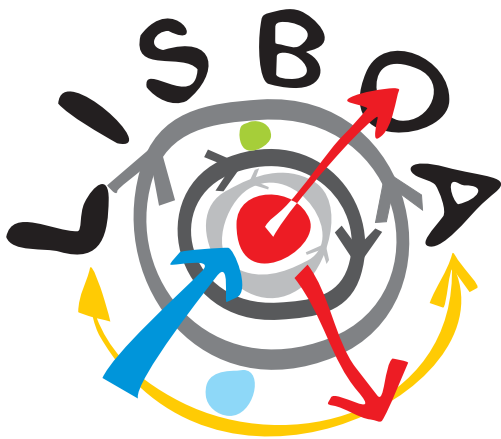


FÓRUM  
da **REDE**  
**SOCIAL**  
participar para agir

---

**5** a **8** Dezembro 2012

na **FIL** - Feira Internacional de Lisboa | Parque das Nações



# FÓRUM da **REDE** **SOCIAL**

**participar para agir**

**5 a 8** Dezembro 2012  
na **FIL** - Feira Internacional de Lisboa  
Parque das Nações

## **O que é?**

O “Fórum da Rede Social de Lisboa 2012” [Fórum da Rede 2012] é um evento de divulgação e partilha da Rede Social de Lisboa.





A Rede Social de Lisboa foi criada em 2006, é neste momento constituída por 322 entidades – autarquias, entidades ou organismos do sector público, instituições particulares de solidariedade social (IPSS), organizações não governamentais (ONG’s) e outras associações e fundações – que actuam no território de Lisboa, tendo como objectivo “constituir um novo tipo de parceria entre entidades públicas e privadas [...] baseada na igualdade entre parceiros, no respeito pelo conhecimento, pela identidade, potencialidades e valores intrínsecos de cada um [...] com vista à consensualização de objectivos, à concertação das acções desenvolvidas pelos diferentes agentes locais e à optimização dos recursos [...]” (Decreto-Lei n.º 115/2006, de 14 de Junho)

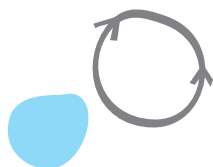
O “Fórum da Rede 2012” é um espaço de encontro para dar a conhecer a Rede Social de Lisboa junto dos cidadãos e de instituições que nela ainda não participam, divulgando os seus objectivos, as suas formas de actuar e como todos podem contribuir ou beneficiar deste trabalho. Um encontro concebido à luz dos princípios da rede social: subsidiariedade, integração, articulação, participação e inovação.

No Ano Europeu do Envelhecimento Activo e da Solidariedade entre Gerações 2012, o Fórum da Rede Social de Lisboa 2012 irá decorrer integrado no “Portugal Maior – Encontro Internacional para o Envelhecimento 2012”, organizado pela AIP – Feiras, Congressos e Eventos em parceria com a Escola Superior de Educação João de Deus.

## **Objectivos**

A realização do Fórum da Rede Social de Lisboa 2012 foi aprovada por unanimidade em Conselho Local de Acção Social com os seguintes objectivos:

-  Divulgar as organizações que promovem iniciativas na área social em Lisboa, pertencentes ou não à Rede Social;
-  Promover o estabelecimento de contactos entre as organizações, contribuindo para a construção da identidade da Rede Social;
-  Divulgar a Rede Social de Lisboa, objectivos e documentos estratégicos, em particular o Plano de Desenvolvimento Social 2013/2015, assim como a sua actividade quotidiana, em especial as acções das Comissões Sociais de Freguesia e Inter-Freguesia.
-  Divulgar saberes e boas práticas nos temas dos principais eixos de acção da Rede Social, como seja envelhecimento, sem-abrigo e crianças.



# Como irá ser?

O Fórum da Rede Social de Lisboa irá decorrer entre 5 e 8 de Dezembro de 2012.

O Fórum incluirá um espaço amplo de “mostra” – “Feira” – onde estarão presentes os parceiros da Rede Social de Lisboa para dar a conhecer a actividade própria ou organizada em comum. Em paralelo serão feitas apresentações diversas no auditório e no café concerto e sessões de trabalho – “Workshops” – sobre temas do desenvolvimento social.

A abertura do Fórum, em paralelo com a do “Portugal Maior” será uma sessão pública para a qual estarão convidados todos os parceiros da Rede Social, um momento de apresentação e convívio. De 6 a 8 de Dezembro decorrerá a Feira, com a participação dos parceiros, no segundo e terceiro dia (6 e 7) terão lugar os “workshops” e as apresentações públicas.

## Feira

### A Feira

será uma grande “sala de estar”, desenhada de forma a constituir um suporte de divulgação ao trabalho da Rede e dos parceiros, com espaço expositivo enquadrador, que acolherá postos de apresentação do Conselho Local de Acção Social e Comissões Sociais de Freguesia e das organizações que queiram divulgar e partilhar as suas actividades com os cidadãos e outras entidades, num modelo padronizado de custo mínimo (mesa para suporte de divulgação e assentos).

As organizações terão de se inscrever previamente e a sua presença no recinto será em local pré-determinado (não sendo obrigatória presença pessoal durante todo o período).

## Workshops

Os

### Workshops

irão incidir sobre os temas de trabalho da Rede Social e dos parceiros que a constituem, por exemplo, as Acções do Plano de Desenvolvimento Social 2013/2015, os Planos de Intervenção da Rede ou Acções das Comissões Sociais de Freguesia/Inter-Freguesia. São organizados pelos parceiros que propõem tema e conteúdos de cada sessão, podendo todos os interessados inscrever-se para participar (n.º limitado de inscrições), assumindo a organização do Fórum a gestão do programa e o seu funcionamento geral.

## Auditório / Café-concerto

### O Auditório

e o **Café-concerto** serão locais abertos aos parceiros e às Comissões Sociais de Freguesia/Inter-Freguesia, que pretendam fazer apresentações públicas da sua acção, promover conferências, mesas redondas, ou outro tipo de iniciativas desde que enquadráveis no âmbito de acção da Rede Social, estando equipados com infraestruturas essenciais para esse efeito.

A gestão destes locais será da responsabilidade da organização, que estabelecerá um calendário de actividades ao longo do Fórum a divulgar antecipadamente (cada infraestrutura acolherá três apresentações por dia). Estes espaços serão partilhados com o “Portugal Maior”, constituindo uma programação integrada.

## Fórum Virtual

Para divulgação está a ser criado um **Fórum Virtual**, *online*, onde se poderá ter conhecimento do programa, obter informação sobre a Rede Social de Lisboa e instituições e entidades que nele participem, assim como partilhar opiniões sobre temas relacionados.

## Contactos:

 [forumrede@cm-lisboa.pt](mailto:forumrede@cm-lisboa.pt)

 <http://lisboasolidaria.cm-lisboa.pt>

 218170820



## Sessões de Preparação do Fórum

- Norte:** terça-feira, 16 outubro, 17h.  
Edifício Santa Casa, rua do Lumiar 14  
carris: 703, 717, 736, 796 | metro: linha amarela, Lumiar
- Sul:** quarta-feira, 17 outubro, 16h.  
CIUL - Centro de Informação Urbana de Lisboa, Picoas Plaza, rua Viriato 13-17, 1º andar  
carris: 727, 736, 738, 744, 783 | metro: linha amarela, Picoas
- Oriental:** quinta-feira, 18 outubro, 14h.  
Auditório da Flamenga, rua Ferreira de Castro  
carris: 794, 755 | metro: linha vermelha, Bela Vista
- Centro-Occidental:** sexta-feira, 19 outubro, 10h.  
Sede da Cruz Vermelha Portuguesa, Jardim 9 de Abril 1-5  
carris: 713, 714, 727



FÓRUM  
da **REDE  
SOCIAL**  
participar para agir



Encontro Internacional para o Envelhecimento Activo  
International Meeting for Active Ageing

